

Limträpanel. Formstabil och enkel att montera.



Limträpanel är ett naturligt val för fasader som ska behålla sina egenskaper under en lång tid. Råmaterialet kommer från starkt, högkvalitativt virke från de senvuxna norrländska skogarna. Med övervägande delen stående årsringar och låg fuktkvot redan vid leverans har panelen lång livslängd och är formstabil även i varierande väderförhållanden. Dessutom är det många som väljer en limträpanel tack vare dess möjligheter att skapa byggnader med unik estetik.



Limträpanelen har egenskaper som gör att dess livslängd inte kan jämföras med något annat material på marknaden.

Panelen tillverkas genom att man klyver en limträbalk, vilket medför att den får mestadels stående årsringar. Tack vare det blir panelen formstabil, med minimal risk att den kumar sig eller spricker. Råmaterialet till limträ kommer från de senvuxna skogarna i Västerbotten – virke med erkänt hög kvalitet och goda byggegenskaper. Regionens långa vintrar skapar täta årsringar, vilket gör virket hårt och tåligt.

Limträpanelen torkas ned till en målfuktkvot på 12 % innan den levereras. Eftersom panelen har en så låg fuktkvot redan när den monteras, minskar risken för att träet rör sig på grund av krympning eller svällning. Det medför att den inte är så känslig för skiftande väderförhållanden och behåller sina ursprungliga egenskaper.

En limträpanel monteras precis som vilken annan paneltyp som helst, men med längder på ända upp till 6 meter och en bredd på 300 mm kan montaget utföras mer effektivt. Möjligheten till ändspontade paneler gör att tiden för montage kan förkortas ytterligare. Även panelens formstabilitet underlättar snabbt montage. Alla standardmått är anpassade för regler s600, vilket minimerar materialspill. En limträpanel är dimensionerad för att klara s-mått ända upp till 1 800 mm. Dessutom gör konstruktionen med den falsade profilen att det vid behov går att ta loss en panel för att byta ut den mot en annan.

Limträpanelens breda utformning och variationsrika alternativ för ytbehandling ger stora möjligheter att skapa en fasad efter kundens estetiska önskemål. Vare sig det handlar om villor, flerfamiljshus eller affärslokaler, är limträpanelen ett naturligt och hållbart alternativ som skapar byggnader med en unik karaktär.

Lång livslängd

Med en målfuktkvot på 12 % minskar risken att panelen krymper eller sväller.

Formstabil

De stående årsringarna gör att träet inte kumar sig eller spricker.

Snabbt montage

Varje limträpanel täcker in en stor yta, vilket leder till korta montagetider.

Minimalt spill

Limträpanelen kan ändspontas och längderna är anpassade efter de s-mått som är standard för regler.

Enkelt underhåll

Genom att välja lämplig ytskiktsbehandling förlängs intervallen mellan underhållsinsatserna.

Naturligt material

Trä ger inte bara en naturlig känsla, utan är även fördelaktigt ur miljöhänseende.

Unik karaktär

Tack vare limträpanelens bredd ges arkitekter och andra kreatörer stora möjligheter att forma unika byggnader.



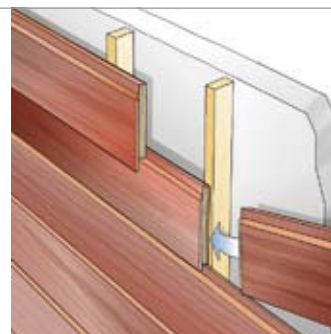
Formstabil Eftersom trä rör sig mindre radiellt än tangentiellt gör de stående årsringarna att rörelsen i panelen minimeras, vilket gör att den inte kumar sig eller spricker.



Enkel montering En limträpanel monteras precis som en vanlig panel, med spik eller skruv. Genom att välja en panel med ändspont kan montaget utföras ännu mer effektivt.

Liggande limträpanel

Monteras mot vertikala spikläkt med varmförzinkad trådspik eller självborrande rostfri skruv. Dimensionering av läkt och infästningar anpassas efter respektive byggnads förutsättningar. Möjlighet finns till gerade hörn, för en sammanhållen karaktär. Panelen tillverkas med droppkant för vattenavledning och ändspont för tidseffektivt montage. Ändspont tillsammans med standardmått anpassat för regler s600 gör att materialspill minimeras.



Stående limträpanel

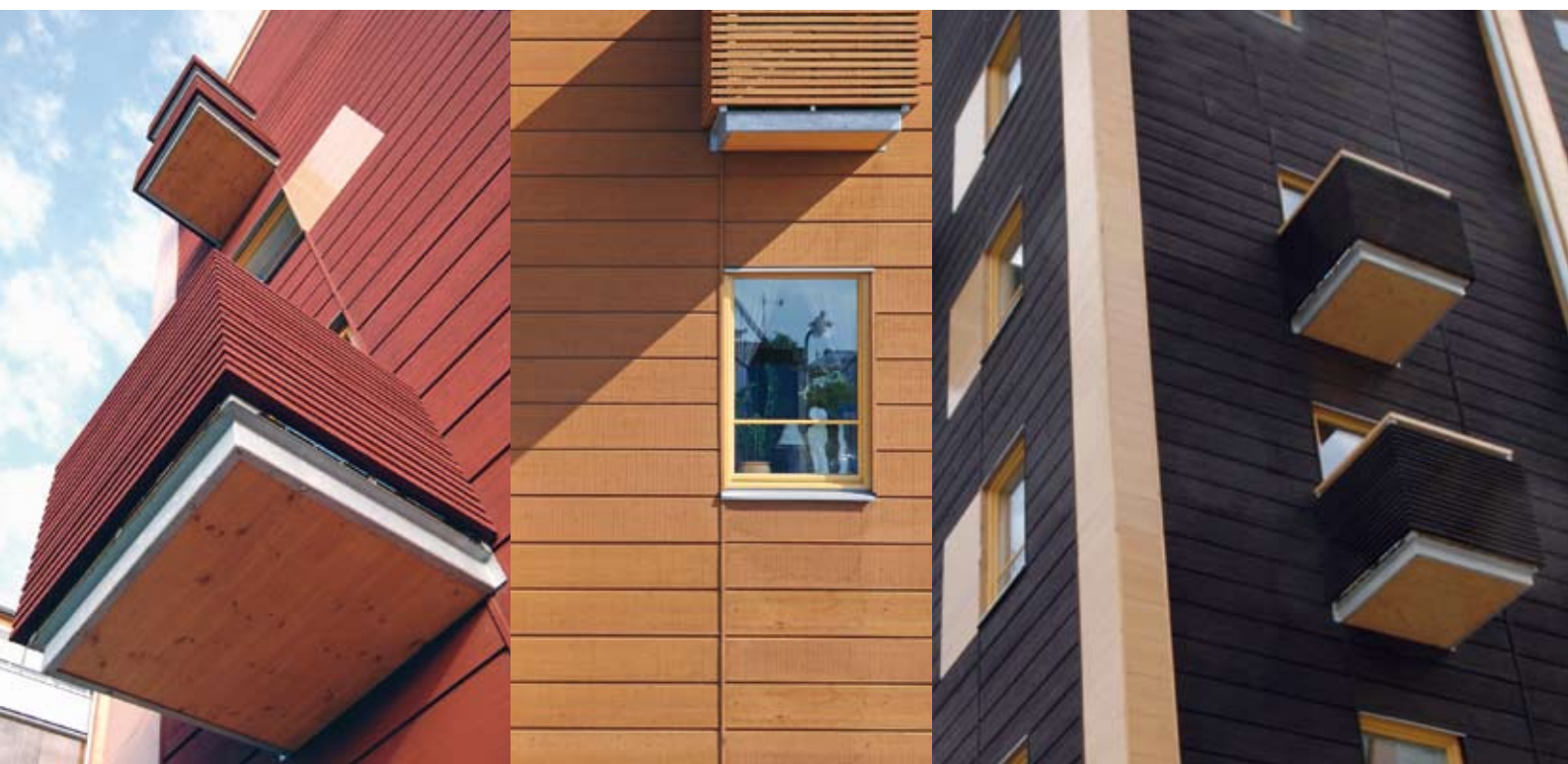
Monteras mot horisontella spikläkt med varmförzinkad trådspik eller självborrande rostfri skruv. Dimensionering av läkt och infästningar anpassas efter respektive byggnads förutsättningar. Standardmåttan är anpassade för regler s600 för att minimera materialspill. Stumfogar får inte förekomma, då det förhindrar rörelser i träet.



Ytbehandling

För bästa hållbarhet och livslängd bör limträpanelen levereras grundmålad, eftersom den då målas i ultimata, torra förhållanden direkt efter att träet har torkat. En grundmålad panel är inte heller lika väderberoende från tidpunkten för leverans fram till att den monteras på fasaden och färdigmålas. Kunden kan med fördel vända sig till Martinsons för att få råd om ytbehandling.

Martinsons kan ge förslag på lämplig grundmålning, vilken ytbehandling som bör väljas och hur underhållet ska genomföras. Valet av grundmålning påverkas av vilken slutyta som önskas och det är viktigt att välja rätt redan från början. Tillsammans med kunden lägger Martinsons upp ett system över hur alla steg ska genomföras för att uppnå ett långsiktigt bra resultat.





Infästning av Martinsons Limträpanel 200 och 300

Förutsättning hastighetstryck 1,0 Kn/m², säkerhetsklass 1.

Klimatklass för underliggande regel: 2

Randzon: I närheten av hushörn, en sträcka av minst 0,2 x huslängd eller 0,4 x hushöjd.

Se Boverkets "Snö och vind-bok".

Fästdon

Vfz trådspik 34x100, eller A4 syrafäst skruv 4x70 med gänglängd ca 35 mm och 7 mm skalle. Fäst spik eller skruv ca 20 mm från sidkant och 40 mm från ändträ.

Om skruven förses med bricka diam 10 mm kan antalet skruv minskas till hälften. Om man använder bricka diam 15 kan skruvantalet minskas till en fjärdedel.

Panel 300 mm		
Avstånd mellan fästreglar	Normalt sug, antal fästdon	Randzon, antal fästdon
S600	2 st	2 st
S1200	2 st	4 st
S1800	3 st	6 st

Panel 200 mm		
Avstånd mellan fästreglar	Normalt sug, antal fästdon	Randzon, antal fästdon
S600	2 st	2 st
S1200	2 st	3 st
S1800	2 st	4 st

Bostadsområdet Älvsbacka Strand i Skellefteå är ett bra exempel på hur limträpanel kan ge fasader en unik karaktär.





Hantering och underhåll

En limträpanel som hanteras rätt direkt efter leverans och fram till att den monteras, har låga underhållskostnader under resten av sin livslängd. Träpanelen levereras paketerad i väderskyddande material och för bästa slutresultat bör förpackningen brytas först i direkt anslutning till monteringen. Om det är lång tid mellan leverans och montering bör panelen lagras i obruten förpackning, uppallad från marken för att inte utsättas för väta.

När en limträpanel har behandlats med ett lämpligt skyddande ytskikt har den bra motståndskraft och behåller sin ursprungliga egenskap under lång tid även under skiftande väderförhållanden. Hur lång tid panelen klarar sig utan underhåll varierar beroende på klimat, fasadens position och vilken ursprunglig ytbehandling som har valts i varje aktuellt fall. Om en fasad har en särskilt utsatt position bör det påverka valet av ytskiktsbehandling.

Liggande limträpanel, gran	Stående limträpanel, gran
25 x 200 x 4 800 mm, E-fas, 14 mm spår	25 x 200 x 4 800 mm, D-fas, 14 mm spår
25 x 300 x 4 800 mm, E-fas, 14 mm spår	25 x 300 x 4 800 mm, D-fas, 14 mm spår
25 x 200 x 6 000 mm, E-fas, 14 mm spår	25 x 200 x 6 000 mm, D-fas, 14 mm spår
25 x 300 x 6 000 mm, E-fas, 14 mm spår	25 x 300 x 6 000 mm, D-fas, 14 mm spår

