



**Bygg i limträ.**  
Vi har gjort det enklare.



# Limträ.

## Styrka, formstabilitet och skönhet.

*Limträ är ett byggmaterial som skapar möjligheter. Både för professionella yrkesmän och hemmabyggare med visioner om ett vackert och funktionellt hem. Materialets styrka gör att det med fördel kan användas i bärande konstruktioner för att skapa frihet i utformningen av interiören. Samtidigt gör dess låga vikt att det är lätt att hantera och materialets sammansättning gör att det kan bearbetas med verktyg som finns i de flesta hem. Dessutom ger synliga limträdetaljer möjlighet till estetiskt tilltalande miljöer, antingen på egen hand eller i kombination med andra material.*



Starkt byggmaterial  
Låg vikt  
Hög bärförmåga  
Formbeständigt  
Miljövänligt och förnyelsebart  
Högt brandmotstånd  
Lättbearbetat med handverktyg  
Naturlig träkänsla och skönhet



## ”Sjöboden blev ett naturligt inslag i älvsmiljön, med panel och trall i limträ som klarar vädrets krafter.”



När Anna och Thomas föll för huset med älvstomt var just närheten till vattnet en av de avgörande faktorerna. De tyckte om möjligheterna som läget erbjöd och när barnen flyttade hemifrån fick de tid över att förverkliga sina visioner om en ny sjöbod, fritt utformat helt efter deras egna önskemål och behov.

**Med limträ i alla bärande delar** tar de tillvara den naturliga träkänslan i materialet. Sjöbodens synliga limträbalkar bidrar till den inbjudande, varma utformningen. Dessutom valde de att använda limträpanel till fasaderna och limträtrall till det utvändiga golvet, både för att stå emot vädrets påverkan och för de miljöskapande egenskaperna.

Sjöboden blev snabbt en uppskattad samlingspunkt under sommarmånaderna. Vilket var ganska väntat, inte minst med tanke på den vedeldade bastun och badtunnan som placerades nedsänkt i soldäcket. Helt perfekt ett uppfriskande dopp i älven, som förberedelse inför sommarkvällarnas grillning.

**Anna och Thomas ville bygga en altan i anslutning till sitt hus,** med ett tak som skyddar mot sommardagarnas starkaste solstrålar och som dessutom gör det möjligt att sitta utomhus även regniga dagar. Till trädäckets bjälkar och bärlinor valde de att använda limträbalkar och med trallvirke i impregnerat furu fick de ett golv som är vänligt



även mot ömtåliga barfotafötter. Med pelare och balkar i limträ blev takkonstruktionen precis så stabil som de hade önskat och de vitmålade trädetaljerna passade bra ihop med husets övriga färgsättning.



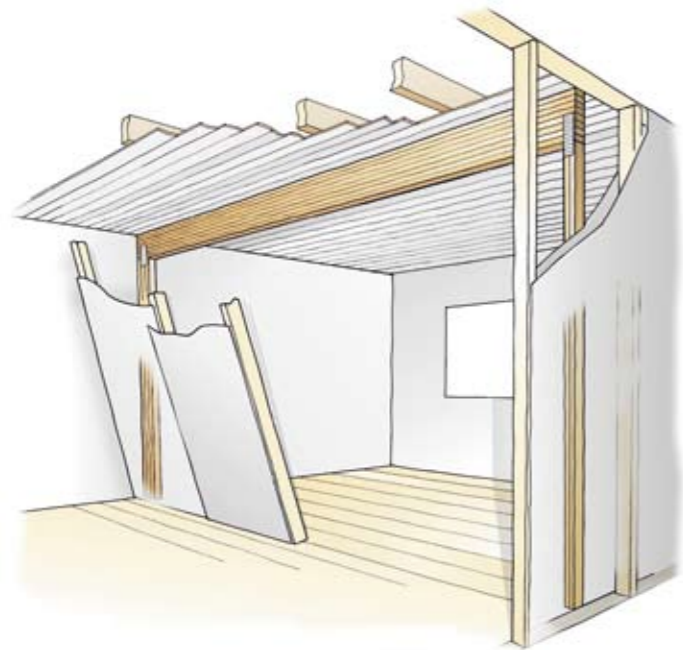
**Om de hade vetat hur smidigt bygget av deras nya carport skulle gå hade de gjort slag i saken mycket tidigare.** Till alla bärande delar i konstruktionen använde de limträbalkar, som deras byggbutik kunde erbjuda i färdigkapade längder. Tack vare det behövde de inte spika ihop konstruktionsvirke för att uppnå samma bärighet, vilket annars hade varit alternativet. Valet av natursten till marktäckningen föll mycket väl ut och skapade ett bra komplement till carportens trädetaljer.



**Smart solskydd för uteplatsen.** Av överblivet material från carporten fick Anna och Thomas en idé om hur de skulle kunna göra uteplatsen på framsidan av huset mer behaglig. Genom att gjuta två betongplintar, där de monterade två limträpelare och spände upp en segelduk, skapade de ett praktiskt solskydd som kan sättas upp och tas ned efter behov.

Resultatet är en trivsamt och populär uteplats som smälter bra in med parets övriga nyskapade lösningar. Genom att med relativt enkla medel utnyttja egenskaperna hos limträ skapade Anna och Thomas en utemiljö som blev precis så vacker och funktionell som de hade önskat.

”Den öppna planlösningen gör huset ljusst och behagligt.”



De som har använt limträ brukar framför allt lyfta fram de möjligheter som skapas. Både vad gäller bärande konstruktioner och synliga trädetaljer med naturlig skönhet.

**Henrik och Marie hade länge varit överens om att skapa ett hem precis som de själva ville ha det.** Helt befriat från nödlösningar och halvhjärtade kompromisser. Med generösa ljusinsläpp i flera väderstreck och en öppen planlösning med många synliga trädetaljer.

**I stället för att köpa ett nyproducerat hus valde de att bygga om sitt trähus från 1980-talet.** En av visionerna var att skapa full takhöjd i en del av huset och ett mysigt, funktionellt loft som ger utrymme för ett trivsamt allrum.



Den öppna planlösningen skulle göra att huset upplevdes som ljusst och behagligt. Vägen upp till loftet var tänkt att gå via en stege i limträ, som liksom husets övriga trädetaljer målades vita.



**Utmaningen låg i att ersätta bärande väggar.** Henrik och Marie ville att hela entréplanet skulle vara en enda öppen yta, där kök, matplats och vardagsrum går in i varandra på ett naturligt sätt. Till avväxling och loftets bärande konstruktion valde de en kraftig limträbalk som går rätt igenom rummet, fullt synlig för att lyfta fram husets träkänsla.

**I tonårssonens rum behövdes mer utrymme.** För att utnyttja ytan på bästa sätt kom de fram till lösningen att bygga en loftsäng med hjälp av pelare och bärande balkar i limträ. Resultatet blev en hörna där man kombinerar en praktisk arbetsplats, med en lugn och avskild sovplats.

**Henrik och Marie hade en viss erfarenhet av att bygga sedan tidigare.** Ändå blev de positivt överraskade över hur pass smidigt arbetet gick. Tack vare att limträ har hög bärförmåga och relativt låg vikt, var det enkelt att få materialet på plats. De fick hjälp av kunnig personal i byggbutiken för tips och dimensionering av de bärande limträkomponenterna, men kunde sedan bygga på egen hand med enkla handverktyg.





**Pelare och balk** Limträ har högre bärförmåga än både stål och betong i förhållande till sin vikt, vilket gör det till ett idealiskt material för att skapa byggnader med stora spännvidder och fria ytor. Vi erbjuder ett brett sortiment av pelare och balkar i limträ, i kvaliteterna L 40 och LK 30. Bredd 42–215 mm och höjd 90–1 700 mm, med längder upp till 36 meter.

**Comwood** Martinsons unika, egenutvecklade limträstolpe med stabilitet och bärande egenskaper som gör att den kan ersätta stål och betong. Standardutförande i dimensionerna 150, 195, 240 och 300 mm i diameter.

**Limträpanel** Tillverkas genom att man klyver en limträbalk, vilket medför att den får mestadels stående årsringar. Tack vare det blir panelen formstabil, med minimal risk att den kumar sig eller spricker. Med längder på 4,8 och 6 meter och bredder på 200 och 300 mm, kan montaget utföras med hög effektivitet.

**Limträtrall** Tillverkas genom klyvning av den formbeständiga limträbalken, vilket ger en trall med lång livslängd och ett uppskattat utseende. Den ena sidan är slät och den andra är rillad, vilket är en detalj som är både estetisk och fungerar som ett fotvänligt halkskydd.

**Limträ på webben** På [www.martinsons.se](http://www.martinsons.se) finns mer information om butikssortimentet för limträ, inklusive byggbeskrivningar och inspirerande tips om möjliga användningsområden.

