

Martinsons industrihotell LSE

En modulbaserad konceptbyggnad med flexibilitet för dagens och framtidens behov



Martinsons industrihotell LSE

En konceptbyggnad för fastighetsbolag som vill erbjuda sina hyresgäster yteffektiva arbetsmiljöer i premiumklass till marknadsmässiga villkor. Leveransen omfattar en komplett isolerad byggnad, med bärande stomme i limträ och KL-trä. Smarta och genomtänkta lösningar ger förutsättningar för en lika ekonomiskt säkrad som lättadministrerad förvaltning. Den moduluppbyggda konstruktionen ger stor flexibilitet i valet av lokalstorlekar samt plan- och fasadlösningar, både från start och vid senare behov av anpassningar i takt med hyresgästernas utveckling. Tydliga priser och kalkylunderlag gör investeringskalkylen lika lättberäknad som säker.

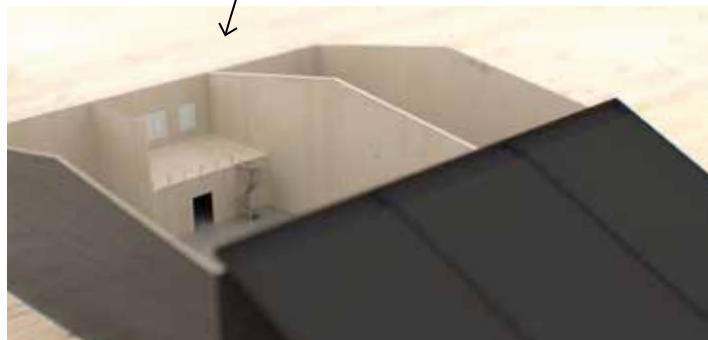
Industrihotellet ingår i Martinsons sortiment färdiga limträhallar. Det är utvecklat för att erbjuda snabb leverans, göra det enklare och spara pengar för kunden. I utvecklingsprocessen har varje detalj optimerats ur såväl produktions- som montage-

synpunkt. Resultatet är en industribyggnad med genomgående hög materialstandard till konkurrenskraftig totalkostnad.

Materialvalet och den energisnåla tillverkningen innebär en mer än halverad klimatbelastning, jämfört med byggnader i andra material. Medräknat den mängd koldioxid som träet binder minskar klimatbelastningen ytterligare.

Martinsons industrihotell LSE riktar sig till fastighetsbolag och fastighetsutvecklare som har behov av industrihus för uthyrning eller försäljning av lokaler till små och medelstora företag. Lokalerna är utvecklade med hänsyn till krav från entreprenörs- och hantverksföretag, serviceverkstäder och verkstadsföretag. I konceptet ingår även en möjlighet till anpassning för sällanköpshandel.

Flexibel, moduluppbyggd och tydligt prissatt konceptbyggnad i limträ och KL-trä. Utvecklad för fastighetsägare som vill erbjuda sina hyresgäster en attraktiv arbetsmiljö att växa med.



**FLEXIBEL
PLANLÖSNING**

Flexibelt och förvaltningsekonomiskt Flexibelt, moduluppbyggt industrihotell med yteffektiv utformning som gör det enkelt att optimera lokalerna för hyresgästernas nuvarande och framtida behov.

Lättadministrerat Utvecklat för att möjliggöra tydliga separata avtal avseende ventilation och energi.

Säker kalkyl Förutom tydlig prissättning för hela leveransen ingår även projekterade förslag för det som tillkommer från andra leverantörer.

Tidiga hyresintäkter Färdig projektering och korta processer från start till mål gör det möjligt att snabbt generera hyresintäkter.

Låg energiförbrukning Energiförbrukning som överträffar kraven enligt BBR.

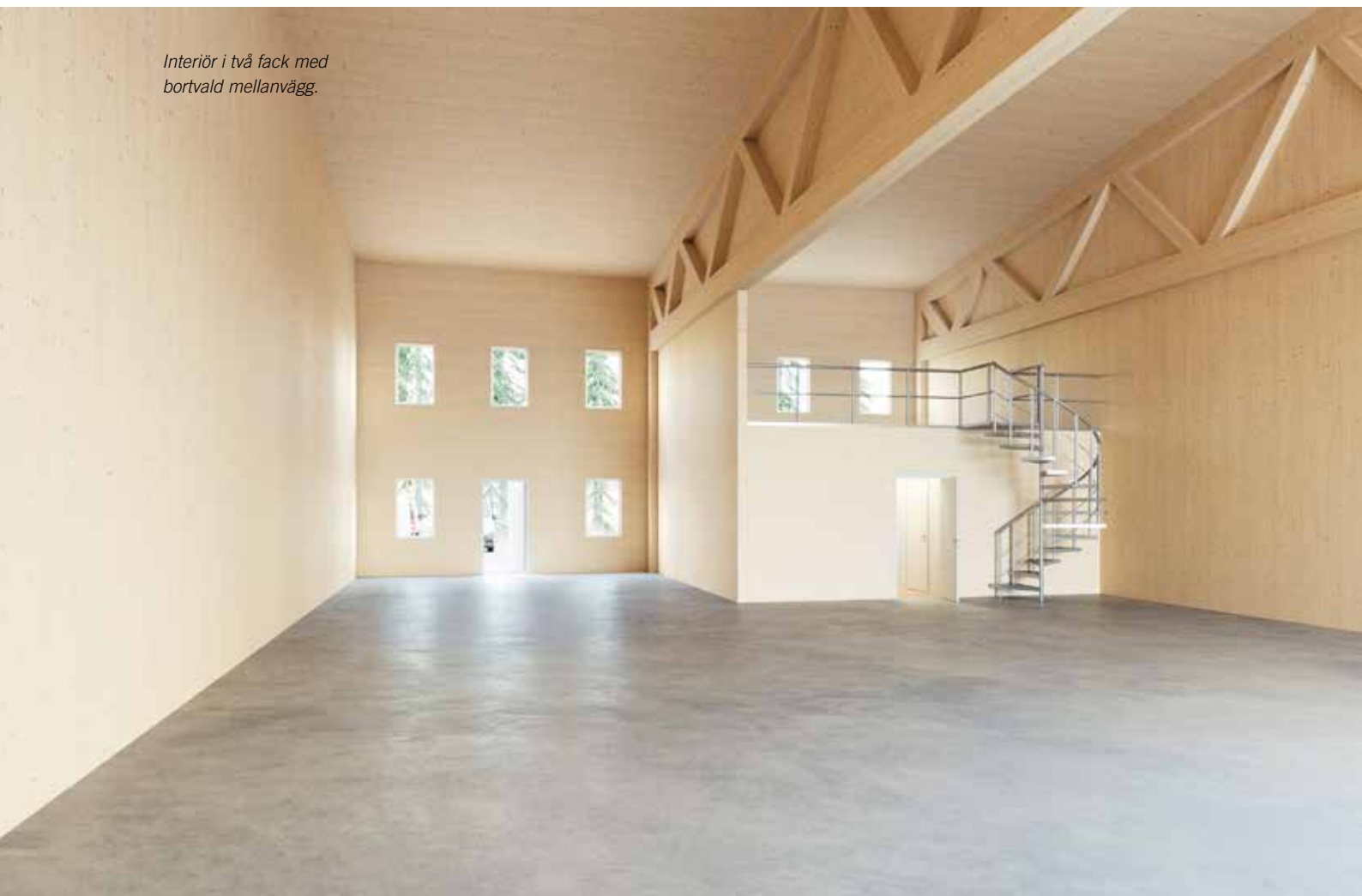
Hög brandsäkerhet Byggnaden uppfyller gällande normer och är uppdelad i separata brandceller för varje verksamhetslokal.

Låga underhållsbehov Tåliga och slitstarka material och ytskikt.

Attraktiva arbetsmiljöer Trä ger en ombonad miljö, med en ljus och luftig utformning som underlättar uthyrning.

Klimatsmart lösning Trä som byggnadsmaterial innebär mer än halverad klimatbelastning jämfört med konkurrerande materialval.

Interiör i två fack med bortvald mellanvägg.



Utförande

Martinsons Industrihotell LSE är moduluppbyggt där varje fack har en bottenyta på 154 m² LOA. Byggnaden kan beställas i storleksversioner från 3 till 12 fack.

Kärnan i konstruktionen består av limträstomme och bärande väggar i KL-trä, det vill säga korslimmade massiva träskivor.

BYGGDELAR OCH MATERIAL

Stomme Limträ och KL-trä

Takstolar Limträfackverk

Tak Takelement i KL-trä

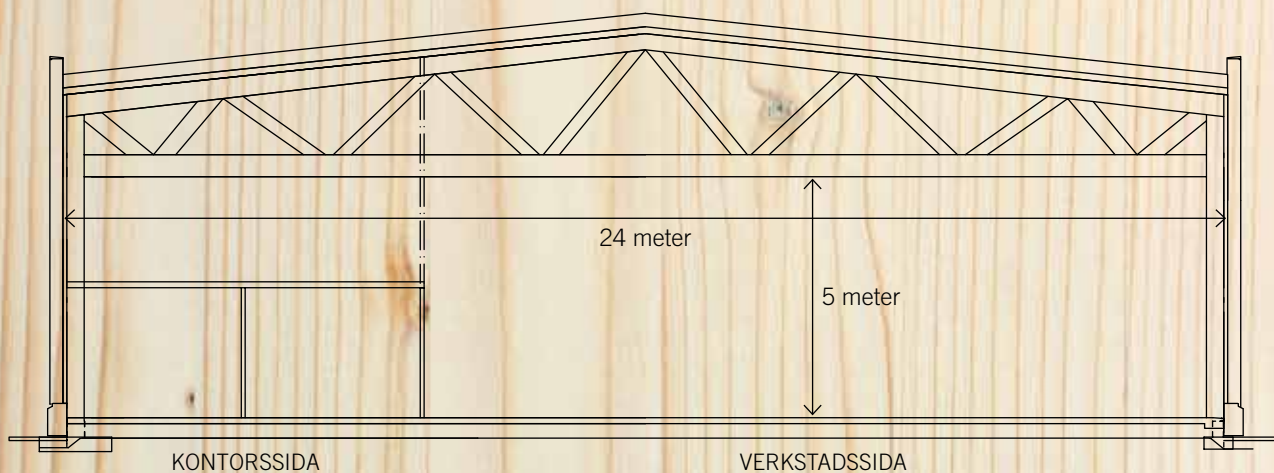
Ytterväggar Väggelement i KL-trä

Väggar mellan fack Massiva väggar i KL-trä

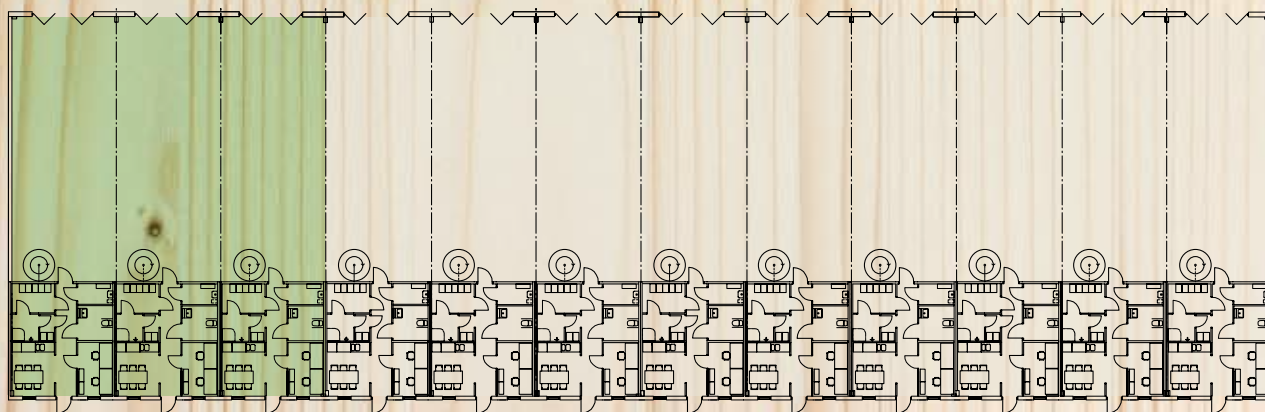
Innerväggar kontorsdel Väggelement i KL-trä

Fasadbeklädnad 300 mm Limträpanel

Bjälklag (entresolplan) Bjälklagselement i KL-trä



VÄLJ FRÅN 3
UPP TILL 12 FACK

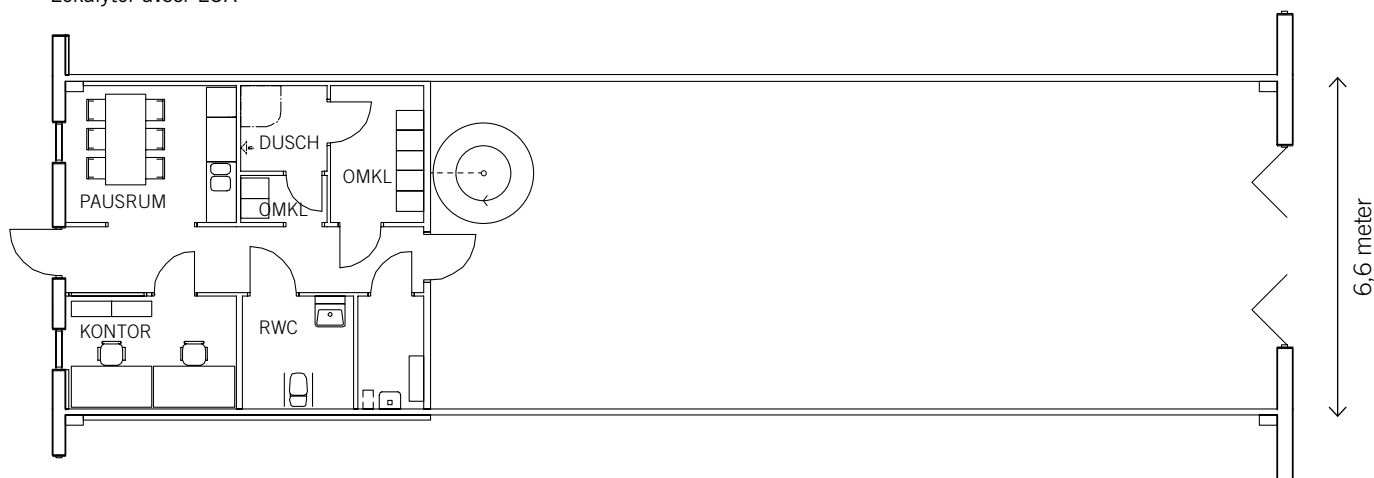


Grundutförande

I sitt grundutförande är hotellet uppdelat i fack med enhetliga ytor samt plan- och fasadlösningar enligt nedan. Se även möjligheter till alternativa utföranden på nästa uppslag.

GRUNDUTFÖRANDE PLANLÖSNING PER FACK

Lokalytor avser LOA



Lokalytor, LOA

Bottenplan	154 m ²
Verksamhetsdel, full takhöjd	108 m ²
Kontorsdel	46 m ²
Entresolplan	46 m ²

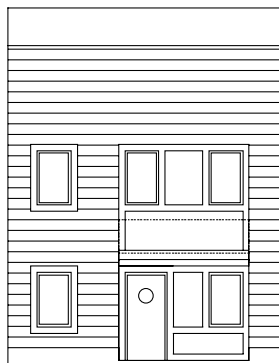
Ventilation

Utformat för separat ventilation i varje fack

Faciliteter

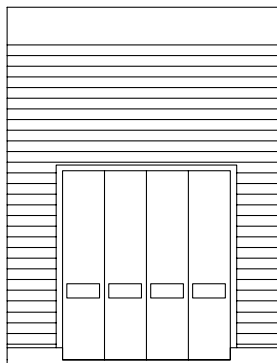
Kontor (inkl reception)	2 kontorsplatser
Kök, paus-/mötesrum	6 platser
Omklädningsrum	2 st
Dusch	
Toalett	handikappanpassad
Förråd/städtrum	

GRUNDUTFÖRANDE, FASADMODULER



Entrémodul, kontorssida

Entrédörr samt fönster på botten- och övervåning



Portmodul, verkstadssida

Vikport, H = 4,5 m, B = 4 m

YTBEHANDLING OCH FÄRGSÄTTNING FASAD

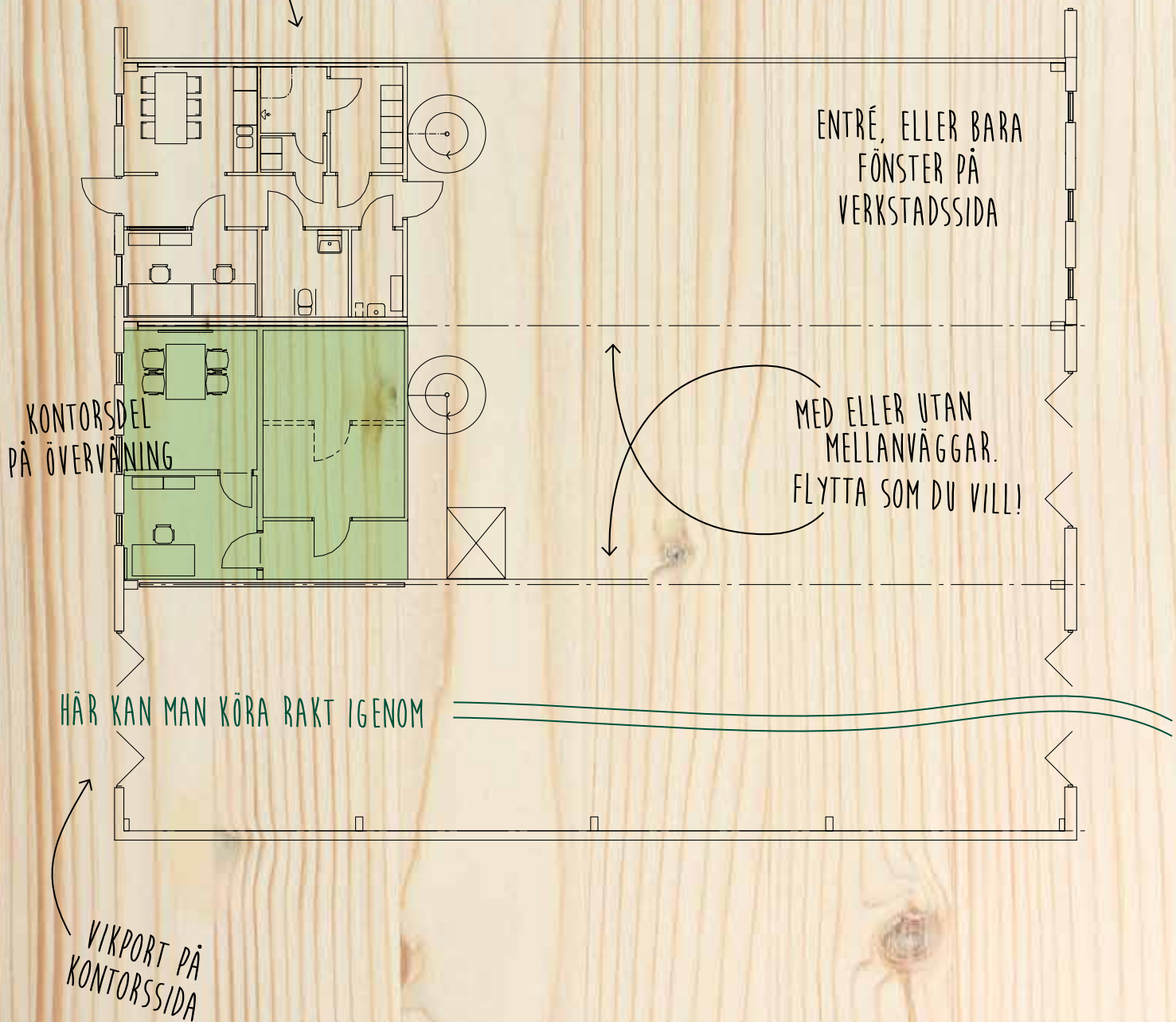


Helmatt fasadfärg
Mörkgrå NCS S 8500-N

Flexibla valmöjligheter

I sortimentet ingår ett antal färdigt prissatta tillval för att möta specifika önskemål och behov. Kompletteringar med extra kontorsmoduler, mellanväggar och fasadmoduler kan även beställas i efterhand i takt med förändrade behov hos respektive verksamhet.

1 ELLER 2
VÅNINGAR

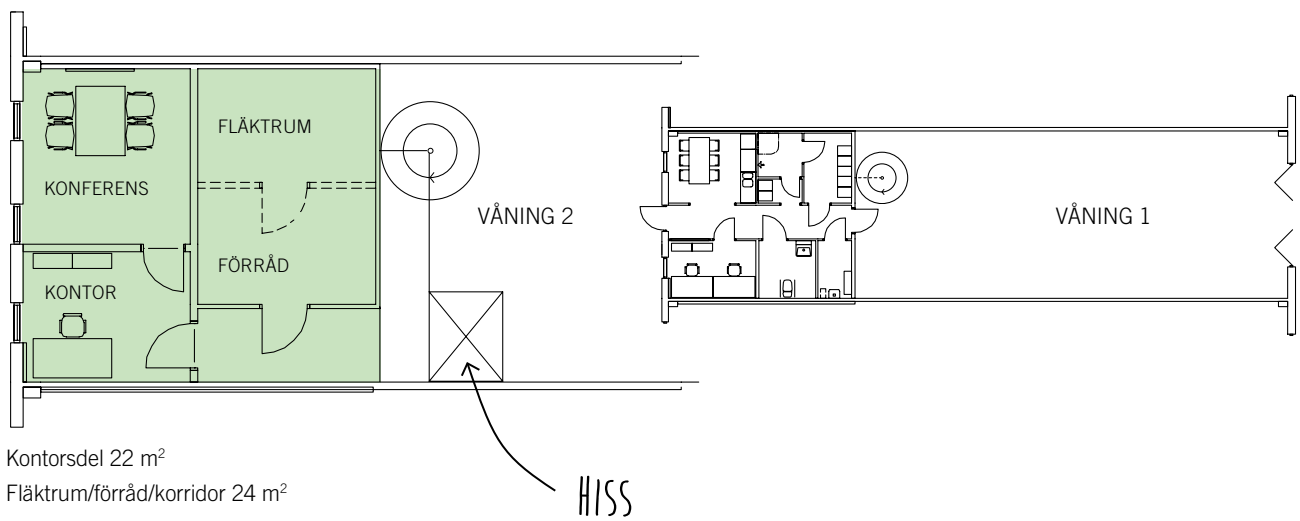


Tillval alternativa utföranden

TILLVAL PLANLÖSNINGAR

Välj bort kontor på undervåningen eller välj till en övervåning.

Extra kontorsdel, övervåning



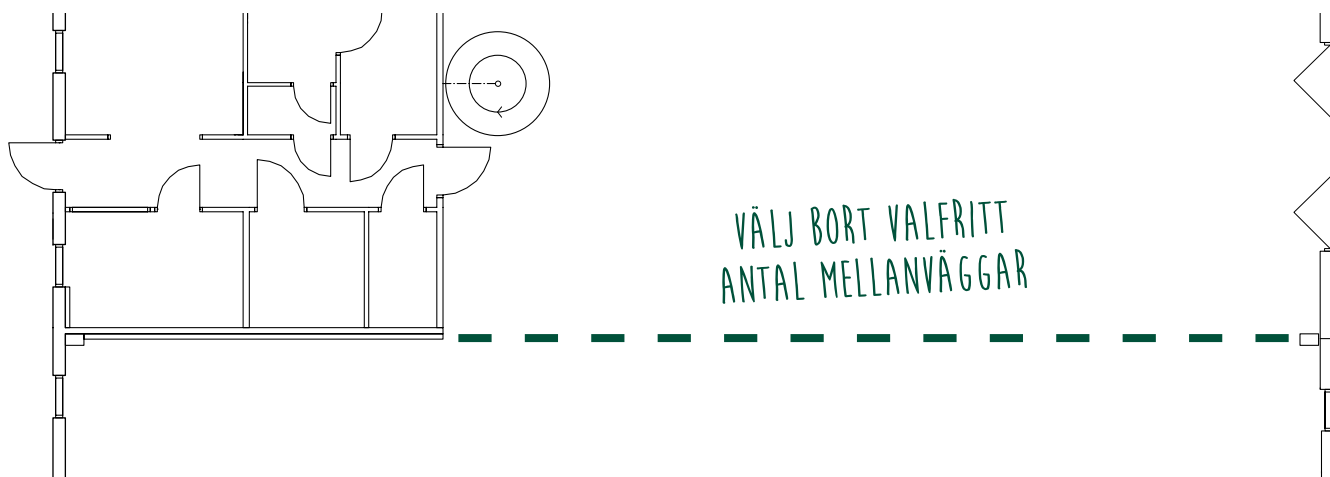
Lokal med enbart verksamhetsdel



Verksamhetsdel full takhöjd 154 m²

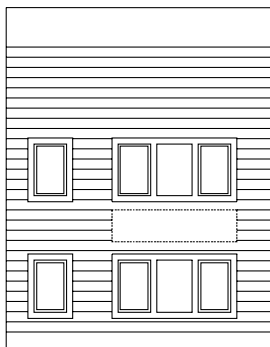
TILLVAL MELLANVÄGGAR

Välj bort valfritt antal mellanväggar för att anpassa lokalstorleken till de olika verksamheternas önskemål. Mellanväggarna är även flyttbara för senare anpassning till förändrade behov. Extra mellanväggar kan även beställas i efterhand.

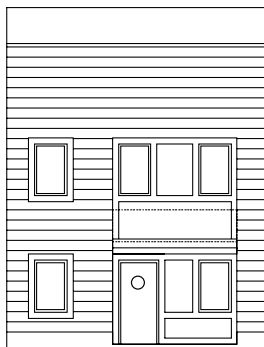


TILLVAL FASADMODULER

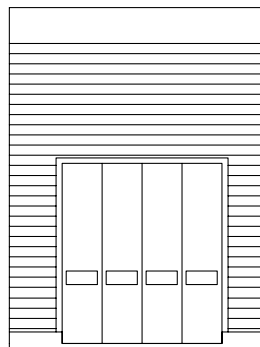
Välj valfri kombination av fasadmoduler efter respektive verksamhets önskemål.



Fönstermodul, yttervägg verkstadssida eller kontorsida
Fönster på botten och övervåning



Entrémodul, yttervägg verkstadssida
Entré dörr samt fönster på botten- och övervåning



Portmodul, yttervägg kontorsida
Vikport
Höjd 4,5 m, bredd 4 m

TILLVAL YTBEHANDLING OCH FÄRGSÄTTNING

Alternativa till mörkgrå, NCS S 8500-N enligt grundversion. NCS-kulörer målas med helmatt fasadtäckfärg.



Röd
NCS S 4050-Y80R



Terra
NCS S 4040-Y60R



Vit
NCS S 0502-Y

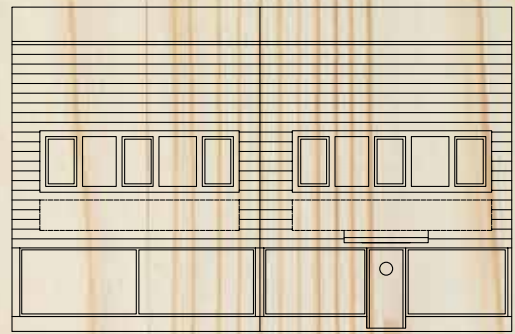
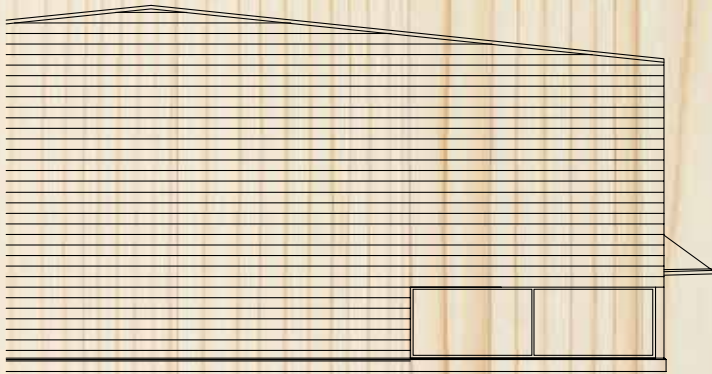
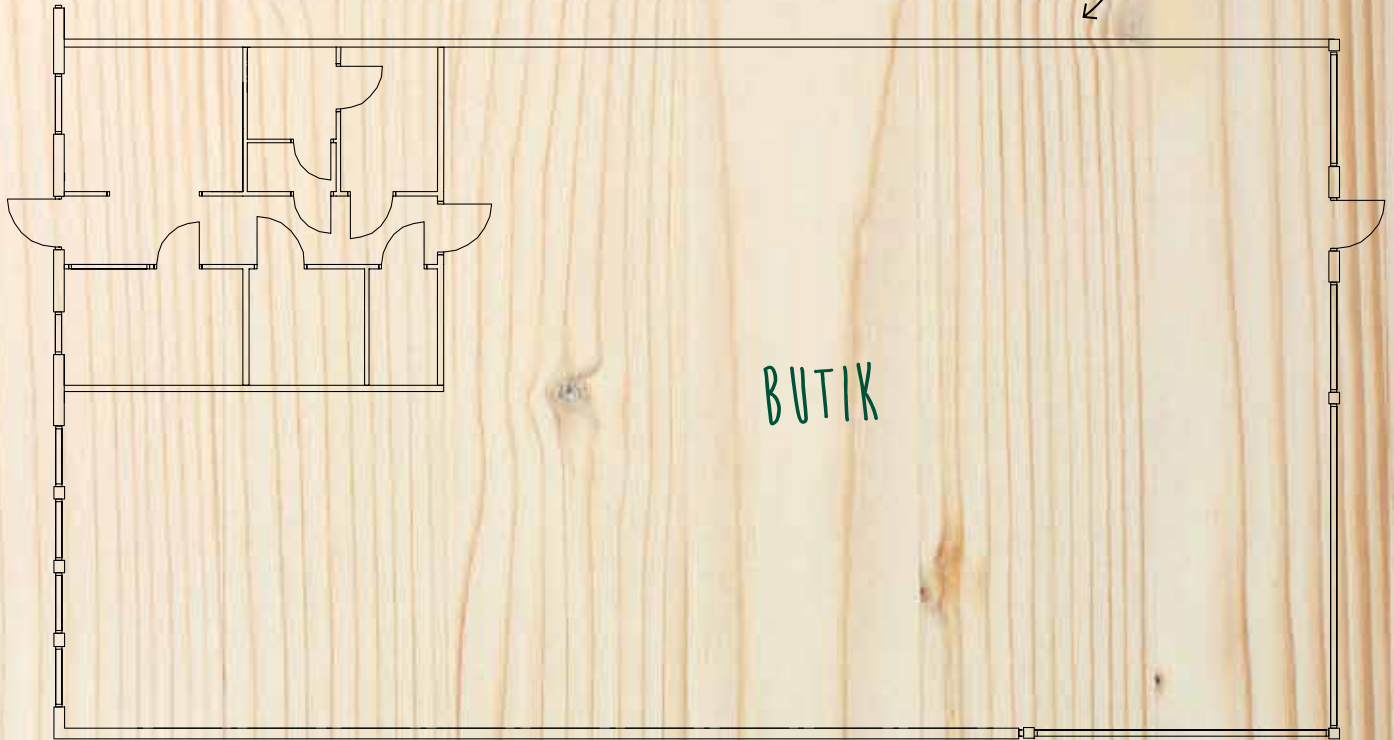


Behandlad med S100

TILLVAL BUTIKSANPASSAD LOKAL

Bland tillvalen finns även möjlighet att anpassa gavelfacken till en butikslokal enligt exemplet nedan. Observera att lokalstorleken då blir minst två fack.

FÖRSTÄRKT
MELLANVÄGG



Gavelmodul, butiksvägg

Butiksdörr och skyltfönster samt förstärkt mellanvägg mot angränsande lokal.

TILLVAL LEVERANS UTAN MONTAGE

Om så önskas levereras industrihotellet som prefabricerad materialsats med instruktion för montage i egen regi eller av annan kvalificerad partner.

I LEVERANSEN AV MARTINSONS INDUSTRIHOTELL LSE INGÅR

Komplett prefabricerad materialsats för tätt isolerat hus, inklusive portar, dörrar och fönster.

Frakt och montage av ovanstående.

Projekterade och kostnadsuppskattade förslag av el och VVS.

Projekterade och kostnadsuppskattade förslag för mark- och grundarbete (för vanliga definierade grundförhållanden).

Förslag på fast inredning, armaturer, golv, kök, toalett, omklädning, dusch inklusive kostnadsberäkning.

Produktdokumentation: Huvudritningar, tekniska specifikationer och bygghandlingar i erforderlig omfattning.

SPECIFIKATIONER

Snölast Snözon 3,5

Vindlast 24 m/s, terrängtyp II

Ljud Ljudklass C (SS 25268:2017)

Brand Bärande stomme, R30

Mellanväggar mellan lokaler EI30

Energiförbrukning Minst 10 % bättre än kravet enligt aktuell BBR

Inbrottsäkerhet Entrédörrar, fönster och portar i säkerhetsklass 2

PRISLISTA GRUNDUTFÖRANDE

Grundutförande komplett byggnad enligt specifikation, inklusive montage*.

Alla priser anges exklusive moms.

Martinsons industrihotell LSE Grundutförande (kr)	Antal fack	Yta bottenplan (kvm)	Pris per kvm	Pris totalt
3- 154	3	462	9 813	4 533 700
4- 154	4	616	9 502	5 853 000
5- 154	5	770	9 315	7 172 300
6- 154	6	924	9 190	8 491 600
7- 154	7	1 078	9 101	9 810 900
8- 154	8	1 232	9 034	11 130 200
9- 154	9	1 386	8 982	12 449 500
10- 154	10	1 540	8 941	13 768 800
11- 154	11	1 694	8 907	15 088 100
12- 154	12	1 848	8 878	16 407 400

*Frakt tillkommer enligt offert.

TILLKOMMANDE LEVERANSER FRÅN VALFRI LEVERANTÖR

Följande delleveranser upphandlas av kunden från valfri leverantör.

Mark och grundentreprenad.

El och VVS-installationer.

Fast inredning, armaturer, golv, kök, toalett, omklädning, dusch.

Martinsons tillhandahåller underlag för upphandlingen. Det är förstås fritt för beställaren att välja andra lösningar i stället för de föreslagna. Se specifikation av leveransomfattningen.

PRISLISTA ALTERNATIVA UTFÖRANEN

Priset per fack multipliceras med det antal fack som den alternativa lösningen gäller för. I förekommande fall adderas även grundpriset för att få fram det totala priset per tillval. Alla priser anges exklusive moms.

Martinsons industrihotell LSE Alternativa funktioner och planlösningar	Tillkommer resp. avgår (kr)	
	Grundpris	+ per fack
Alternativa planlösningar ¹⁾		
Extra kontorsmodul övervåning	0	98 900
Enbart verkstadsdel utan kontor	0	-251 700
Bortvald mellanvägg mellan fack, hela väggen ²⁾	0	-148 100
Bortvald mellanvägg mellan fack, exkl vägg kontorsdel ³⁾	0	-103 700
Alternativa fasadmoduler ¹⁾		
Byte till portmodul på kontors sida	0	-41 100
Byte till entrémodul på verkstadssida	0	41 100
Byte till fönstermodul på kontors sida	0	-22 700
Byte till fönstermodul på verkstadssida	0	18 500
Fasader för butikslösning ⁴⁾	0	33 900
Alternativ ytbehandling och färgsättning ytterpanel		
Röd NCS S 4050-Y80R	7 000	0
Terra NCS S 4040-Y60R	7 000	0
Vit NCS S 0502-Y	7 000	0
S100	7 000	0
Montage		
Bortvalt montage ⁵⁾	-496 000	-375 400

¹⁾ Kan väljas för alla eller enskilda fack.

²⁾ Om angränsande fack är enbart verkstadsytor utan kontor.

³⁾ Om det ena eller båda angränsande facken har kontor.

⁴⁾ Byte till butiksentré och skyltfönster på verkstadssida samt skyltfönster på gavel.

⁵⁾ Avser grundutförande. Avgående montagekostnad för alternativa utföranden enligt offert.

Martinsons klimatfokuserade utvecklingsarbete har gett träkoncernen en central roll i byggandet av framtidens hållbara samhälle. Förutom omfattande produktion av sågade trävaror och byggprodukter är Martinsons en av Sveriges ledande producenter av limträ och störst i Norden inom KL-trä. Genom att ta tillvara produkternas unika byggegenskaper har Martinsons utvecklat byggsystem för hallar, broar och flerbostadshus som hela tiden flyttar gränserna inom modernt träbyggande. Koncernen har i dag cirka 440 anställda och en årsomsättning på 1,5 miljarder kronor. Huvudkontoret ligger i Bygdsiljum, Västerbotten.



Martinsons 937 80 Bygdsiljum
Tel 0914-207 00 Fax 0914-207 80
info@martinsons.se www.martinsons.se

Martinsons förbehåller sig rätten till
ändringar i utföranden och prislister.